

B/S[®] **SPANGE** **Classic**

B/S špony CLASSIC

Šponový systém nehtové korekční protetiky

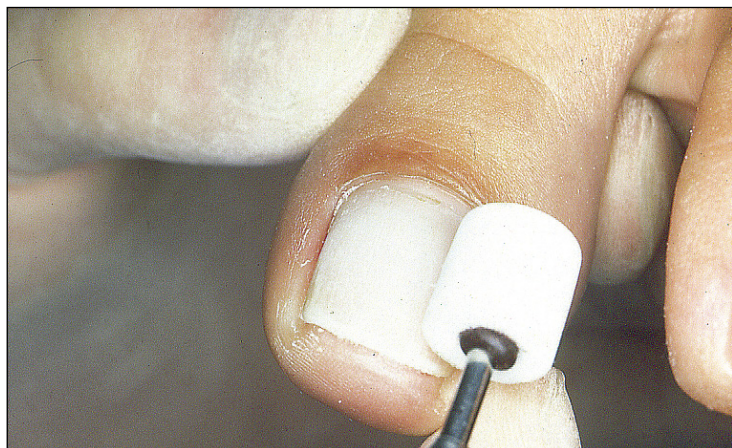
B/S špony jsou novou verzí nehtové protetiky, rozšiřují oblast ošetřování u zarostlých nehtů. Jsou vhodné k okamžitému použití u nehtových valů, ošetří vysoce citlivý, bolestivý, hnisající a zarůstající boční nehet. Při upevňování B/S špon na nehet se nepoužívá žádný háček, který by musel být nasazen pod problémovým nehtovým okrajem.

Vlastnosti

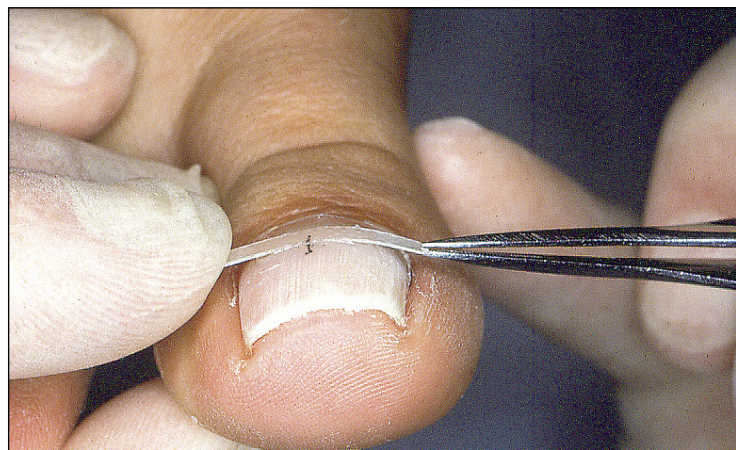
Plochá B/S špona je vyrobena z umělé hmoty ve tvaru listové pružiny a celou plochou bude nalepena na nehet. Při kompletním spojení špony a nehtu bude tahová síla rozmístěna po celém nehtu a tak nevznikne žádné zvlášť namáhané místo na tah nebo tlak.



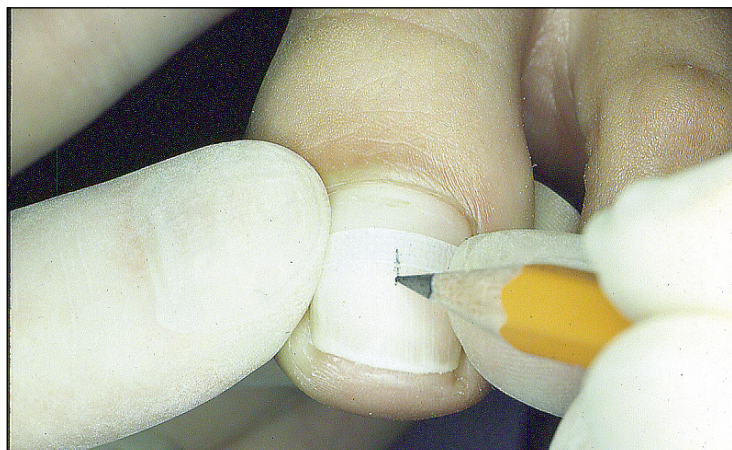
1. Bolestivý zarostlý nehet



2. Obrušování nehtu



3. Přiměřování špony



4. Označení špony a nehtu

Bernd Stolz GmbH

Coneta s.r.o. – výhradní partner pro Česko a Slovensko

tř. T. Bati, areál Toma, a.s., bud. 45a, 765 02 Otrokovice,

tel.: +420 577 663 668, fax: +420 577 663 691, gsm: +420 603 889 416, e-mail: coneta@coneta.cz, www.coneta.cz

Problémy

Přípevnění B/S špony na nehet je jednoduché. Nehtová ploténka bude hladce vybroušena. Tato příprava je v rámci běžného ošetření nehtů, ale je nutná.

Ze šesti daných velikostí se vybere taková špona, která nehet překryje a zároveň nebude přečnívat. Když špona na nehtu zkušebně leží, je vhodné udělat si přes nehet a šponu čárku. Poté se B/S špona a nehet pečlivě odmastí odmašťovačem. Špičkou lahvičky nanese malou kapku B/S Basic lepidla přímo na střed zdrsňené špony. Špona se na nehet nyní přiloží, a to identicky s čárkou od tužky a přidrží se

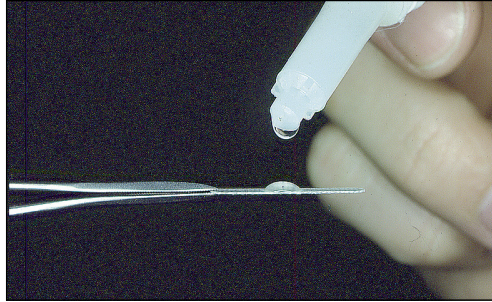
cca 6 sekund. S příslušnou stranou aplikátoru (speciální nástroj pro nanášení, přidržování a vytvrzování) přitiskněte jednu stranu B/S špony na nehet a přidržte cca 6 sekund. Dbejte na to, aby konce zcela přiléhaly.

Bezbolestnost

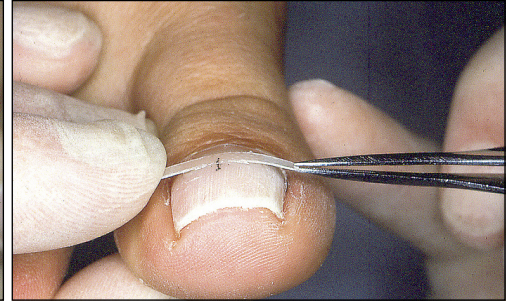
Přesně tak se postupuje u druhého konce B/S špony. Velmi pevného spojení se dosáhne, jestliže se nehet i špona překryjí B/S Basic lepidlem. Schnutí trvá cca 3 minuty. Takřka okamžitého snížení bolesti se docílí ihned po nasazení špony. B/S šponu lze rovněž přelepit jednou vrstvou B/S proužku ze skleněného plátna.



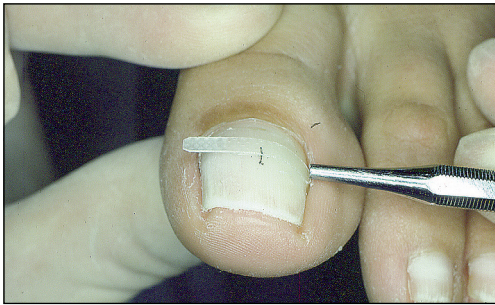
5. Odmaštění špony a nehtu



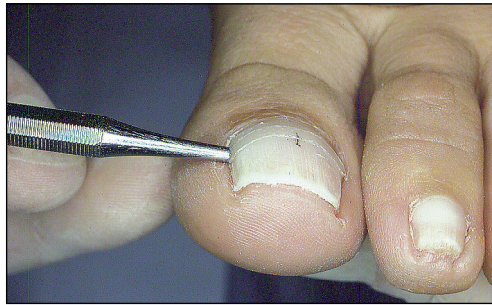
6. Nanesení B/S Basic lepidla na šponu



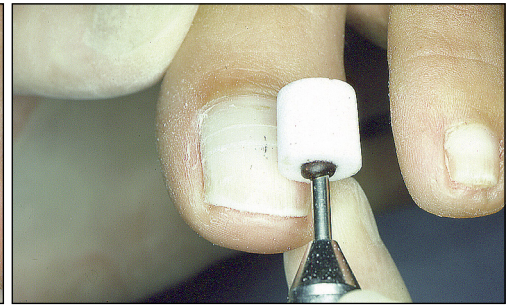
7. Přípevnění B/S špony na nehet identicky s čárkou od tužky



8. Nalepení B/S špony doprava pomocí B/S aplikátoru



9. Nalepení B/S špony doleva pomocí B/S aplikátoru



10. Zeslabení nehtu diamantovou nebo korundovou frézou při velkém pnutí (je-li to nutné)



11. Vytvrzování: překrytí špony a nehtu B/S Basic lepidlem



12. Lakování nehtu s B/S šponou



13. Začátek ošetření: lepená B/S špona v blízkosti nehtového kořene

Dobře působí i na kořen nehtu

Neht má snahu odrůstat již správně, bez deformace. Jestliže je to nutné, mohou být nalepeny i dvě špony za sebou. Příliš silný tah lze zmírnit opatrným vybroušením nehtu frézou a přetřením B/S lepidlem.

Neexistuje žádná univerzální špona

Nová B/S špona nemůže odstranit všechny orthonoxní problémy. Její použití se doporučuje v následujících oblastech: např. u vyříznutých částí nehtu, jestli chybí část nehtu, u zhrubých nehtů, u hnisavých zarostlých nehtů, u kuřího oka nacházejícího se v nehtové drážce, pokud není volný žádný nehtový okraj apod. Silikonový otisk a sádrový model nejsou nutné. Ze sady, která nabízí 6 možných tvarů a velikostí (14 - 24 mm), se vybere ta správná, odmastí se a pevně se přilepí na nehet. Doporučuje se špony po 4 týdnech obnovovat. Tato nová metoda výrazně rozšiřuje odbornost a zvyšuje společenskou prestiž pedikéra a klientům nekompromisně pomáhá.

Po 13 měsících je nehet správně vytvarován, nehtové lůžko rozšířeno, bolest prakticky odstraněna, nehtová ploténka regenerovaná. Odstranění defektu je záležitost dlouhodobá a vyžaduje trpělivost a spolupráci pedikéra i klienta.



14. Výsledek ošetření po 13 měsících postupně se šesti B/S šponami